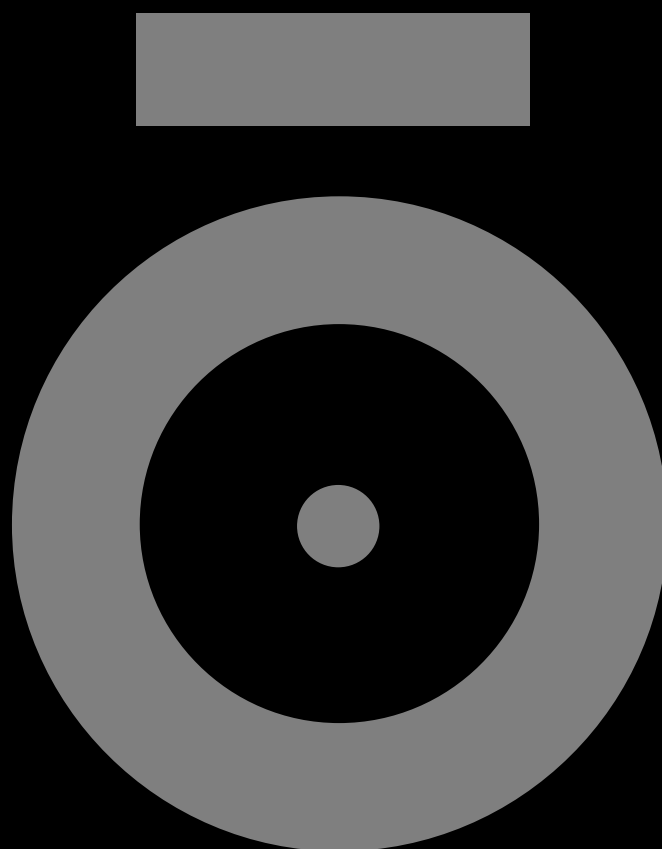


PAVIMENTOS Y FACHADA

PORTFOLIO PRESCRIPCIÓN



MADERA • LAMINADOS • PAVIMENTOS VINÍLICOS • MOQUETA • EXTERIOR

www.distiplas.com



NOVEDAD - PARQUET
Quick Step CASCADA
Roble Caramelo marrón extra mate - **CASC3888**

“Cada proyecto es único y merece la búsqueda de un producto a medida con un servicio excepcional. Nuestro compromiso es el éxito de nuestros clientes”

Roberto Sánchez Morcillo

RESPONSABLE NACIONAL DE PROYECTOS

Grupo Distiplas Floors Maia-Otto

Grupo Empresarial que cuenta con más de **75 años** de experiencia, formado por un equipo de más de **100 profesionales** distribuidos por toda España.

Especializados en la **distribución** de todo tipo de **pavimentos ligeros**, técnicos y decorativos, capaces de adaptarse a cualquier estancia.

¿Objetivo? Ofrecer **soluciones** a sus **proyectos**. Asesoramos y damos apoyo técnico en cada una de las fases. Estudiamos junto a usted el producto y la instalación que más convenga a sus necesidades y requerimientos del proyecto.

Disponemos de una amplia **cartera de productos** únicos y **marcas** reconocidas **líderes** en el mercado, garantizando así un gran producto que cumple los estándares de **sostenibilidad** en producción, características **técnicas** y **diseño innovador** para: arquitectos, prescriptores, diseñadores y propiedades.

www.distiplas.com

Nuestro equipo de prescriptores a su disposición

ZONA CENTRO

ZONA ESTE

ZONA NORTE

ZONA SUR

ZONA LEVANTE

ISLAS



COLABORADOR
OFICIAL DEL
CODDIM
2024 - 2025



PAVIMENTOS DE MADERA

Muchos datan el uso de este pavimento en la Edad Media, pero no será hasta principios del S. XVII cuando se de valor a este maravilloso producto en Francia.

Para nuestro catálogo hemos seleccionado las marcas con más reconocimiento en el mercado, para que tus proyectos tengan un sello distintivo de calidad y personalidad propia.

PAVIMENTOS LAMINADOS

Desarrollado en 1977, su rápida aceptación a partir de 1980 en el mercado, ha hecho de este material una opción líder para muchos arquitectos, decoradores y constructoras.

Su evolución ha llegado a dar soluciones a estancias tan delicadas como: baños, cocinas o establecimientos con un alto tránsito. La relación calidad - precio resulta perfecta.



PAVIMENTOS VINÍLICOS

Implantado en la década de los 50, no se hace efectivo su uso hasta mediados de los años 70. Desde entonces, estos pavimentos no han dejado de sorprendernos gracias a su alta resistencia y su camaleónico poder para imitar texturas naturales con una calidad exquisita.

PAVIMENTOS DE EXTERIOR

La alternativa perfecta para las zonas de exterior. Cada vez son más los proyectos que se orientan a utilizar este material gracias a su estética, su gran adaptación a las inclemencias climáticas y su durabilidad en el tiempo.







MADERA

QUICK·STEP[®]
CREADORES DE SUELOS

PARQUET





PARA TODOS LOS ESTILOS DE VIDA

Su espacio acogedor merece disponer de la belleza natural que le proporcionan los suelos de madera. Lleve la naturaleza a los interiores y rodéese de materiales naturales, plantas y formas orgánicas. Escoja entre nuestra amplia gama de colores, calidades y tamaños. Cada plancha de Quick-Step es única y dota a su hogar de la autenticidad de la madera de verdad. ¿Qué se esconde detrás de nuestros suelos de madera? Una auténtica pasión por el diseño y un producto elaborado con cariño que disfrutará el resto de su vida.

¿Alergia a la suciedad y a los arañazos? Le entendemos. Hemos desarrollado la tecnología Wood for Life para asegurarnos de que disfrute de su hogar con las menos preocupaciones posibles. Dígame adiós a la suciedad, al polvo y a la humedad que se asientan en los bordes y granos de su suelo de madera.

Su parquet está protegido de muchas maneras y conservará su aspecto auténtico con facilidad. Olvídense de la humedad que se filtra en la madera y deja marcas. Apueste por un suelo de madera que sea tan resistente como agradable a la vista.

SISTEMA DE CLIC SENCILLO

Instalar el suelo Quick-Step es muy sencillo. Flotante o encolado, ¡eso depende de usted! Combínelo con la calefacción por suelo radiante o dé un paso más allá y utilice su suelo para rematar o renovar cualquier tipo de escalera.





WOOD FOR LIFE

La vida cotidiana puede ser ajetreada. Por eso hemos creado un suelo con un revestimiento resistente. La tecnología Wood for Life protege los bordes y granos del parquet de la suciedad, el polvo, la humedad y las marcas. Además, es muy fácil de limpiar. Una capa de protección hecha para las aventuras más salvajes en casa, desde jugar con el perro favorito hasta chapotear en la bañera.

RESISTENTE AL AGUA

Cascada es el único suelo de madera auténtico y hermético. Desde un baño relajante hasta un derrame en la cocina: un revestimiento duradero combinado con una innovación de vanguardia hace que estos suelos luzcan como nuevos durante muchos años.

Si para usted la felicidad se resume en darse un baño largo y calentito, no debería preocuparse por que sus suelos se mojen. Renovar el espacio más relajante de su hogar de la mano de Cascada significa mejorar su bienestar.



CASC5112

CASCADA

Por primera vez, podrá instalar el parquet en cualquier rincón de su hogar, gracias a la superficie resistente al agua con clic hermético de Cascada. Con una amplia gama de colores, estructuras y acabados disponibles, es normal que haya un suelo que capte su atención.

MASSIMO

Las planchas más largas y anchas de toda la colección Quick-Step Wood. Sin duda, Massimo impresionará con sus dimensiones extragrandes y su autenticidad y estilo artesano superiores.



PAL5237

PALAZO

Palazzo reinventa los días de gloria de la madera. Con una buena proporción y sutiles ranuras en V presentes en el lado largo de cada plancha, estas planchas largas y anchas aportarán calidez y carácter a cualquier espacio. Con su núcleo de madera, esta colección apuesta por una ingeniería de suelos de madera más tradicional.

MAS3566

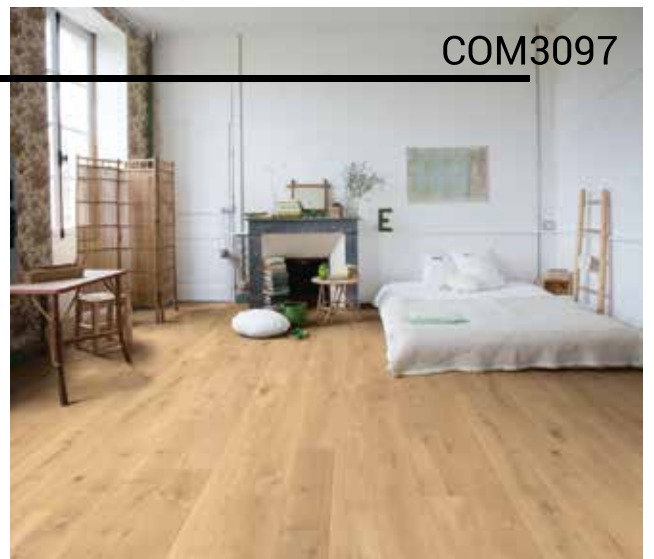


COMPACT

Compact resalta la belleza y estilo de la madera auténtica. Su capa superior de alta calidad y su núcleo de fibra de alta densidad hacen que solo tenga 13 mm de grosor, sin necesidad de utilizar capas superiores gruesas.

La opción perfecta para sus proyectos de reformas y habitaciones con calefacción por suelo radiante.

COM3097



DISEGNO

Instalar un patrón de espiga nunca fue tan sencillo como con la moderna colección Disegno. O bien, ¿por qué no cambiarla y crear un patrón de baldosa cuadrada?

DIS4979



INT3902

INTENSO

Aporta un carácter único y hace de cualquier espacio, moderno o tradicional, un lugar atractivo. Intenso combina el aspecto recuperado con el dinámico patrón de chevrón.



IMP3790

IMPERIO

Cree una estancia digna de la realeza con las planchas largas y anchas de la colección Imperio. Disfrute de una sensación de profundidad y exclusividad, y apueste por la autenticidad y artesanía de la madera auténtica.

maderas de Autor





MDA

“Multicapa, magnífico, mayúsculo, magestuoso...”

“Duradero, deseable, dominante, deslumbrante...”

“Artesanal, acogedor, abrumador, asombroso...”

UN LUJO SOFISTICADO

Les presentamos Maderas de Autor, una colección pensada para que disfrute de la naturalidad de la madera y del diseño más actual. Para el desarrollo de la colección hemos aplicado todo nuestro conocimiento y más de 70 años de experiencia en el mundo del pavimento ligero.

El resultado es un producto natural sometido a los mayores estándares de calidad, asegurando así una durabilidad y garantía a prueba de los más exigentes.



PROJECT

Se trata de un parquet bicapa de roble europeo, en formato de tabla ancha que destaca por la excepcional relación calidad precio. La selección de la madera Vida otorga carácter y naturalidad al parquet, resaltando las características de un producto natural.

Los modelos Carolina, Bonafe y Ahumado son diseños atemporales que combinan con cualquier tipo de decoración de interiores, añadiendo elegancia y calidez a los espacios.

Una apuesta segura en proyectos residenciales.





Ref.: MDA 14251
 Encastre: Clic
 Medidas: 14 (2,5) x 207 x 2200 mm
 Acabado: Barniz mate



Ref.: MDA 14252
 Encastre: Clic
 Medidas: 14 (2,5) x 180 x 1800 mm
 Acabado: Cepillado barniz mate



Ref.: MDA 14254
 Encastre: Clic
 Medidas: 14 (2,5) x 180 x 1800 mm
 Acabado: Cepillado barniz mate blanco

Ref.: MDA 14253
 Encastre: Clic
 Medidas: 14 (2,5) x 180 x 1800 mm
 Acabado: Cepillado barniz mate



PROJECT CLIC

La colección Project Click cuenta con certificación **FSC MIX 70%**. Esta certificación responde a las exigencias de **sostenibilidad** del momento.

Esta familia se vincula a la sostenibilidad manteniendo los estándares de **calidad** y **belleza** que buscamos al realizar una colección Maderas de Autor.

Consiste en **tonos neutros atemporales**, con un acabado cepillado mate según **tendencias**, la naturalidad nunca ha sido tan sencilla.

Gracias al **sistema de encastre en clic** rende la instalación más rápida y limpia, manteniendo la belleza.

Relax, es un roble **3 lamas** barnizado mate que ayuda en toda situación y recuerda un **pasado felizmente nostálgico**.

Pure mira a un ambiente homogéneo con la tonalidad **natural del roble** y un balance de nudos y albura para que encajen, sin destacar, en cualquier ambiente.

Isla es perfecto para los ambientes con **poca luz**. Su tonalidad tendiente al blanco refleja la luz y crea una ambiente más **vivo y brillante**.

Country necesita un ambiente con un carácter **desgastado, bravo y rustico**. Aquí este acabado dará esplendor al **ambiente vintage** que sigue la filosofía del acabado.

*Busque nuestros productos certificados FSC®

ORGANIC HOUSE

Tonos intermedios cálidos y actuales.
Cuando el **tamaño** brinda la elegancia.

Nudos visibles que resaltan la perfecta imperfección de la naturaleza.

El acabado **Naturale**: nos ofrece un aspecto renovado ultramate* con la personalidad del roble europeo de siempre.

Posibilidad de personalizar el acabado con un producto en **Crudo** para responder a la imaginación de cualquier diseño.

Un acabado **UV Invisible** que sigue la moda actual con tonalidades blanquecinas mate, se ligan a un concepto de **diseño industrial-smart**.

River es el parquet aceitado donde queremos destacar la calidez del suelo y su **tonalidad caramelo** juega un rol de comodín en las barajas del ambiente.

Siempre aceitado es el **Canyon** que encaja a la perfección con paredes **claras** creando un **contraste** que enfoque la atención a los elementos decorativos que jugarán con suelo, paredes y con el ambiente en general.



Ref.: MDA 1513
Encastre: T&G
Medidas: 15 (4) x 240 x 2200 mm
Acabado: Cepillado barniz mate invisible



Ref.: MDA 2121
Encastre: T&G
Medidas: 15 (4) x 240 x 2200 mm
Acabado: Crudo



Ref.: MDA 1514
Encastre: T&G
Medidas: 15 (4) x 240 x 2200 mm
Acabado: Cepillado barniz mate



Ref.: MDA 1511
Encastre: T&G
Medidas: 15 (4) x 240 x 2200 mm
Acabado: Cepillado acabado UV mate



Ref.: MDA 1520
Encastre: T&G
Medidas: 15 (4) x 240 x 2200 mm
Acabado: Cepillado a mano aceite natural



Ref.: MDA 1521
Encastre: T&G
Medidas: 15 (4) x 240 x 2200 mm
Acabado: Cepillado a mano ahumado aceitado natural

MISMO DECOR.
DIFERENTE POSICIÓN.



Ref.: MDA 14255 / MDA 14261
Encastre: Clic / T&G
Medidas: 14 (2,5) x 110 x 660 mm / 14 (2,5) x 130 x 725 mm
Acabado: Barnizado cepillado mate natural

ROMANTIC DESIGN



Nombres que evocan **tragedias** e **idilios** de otros tiempos, siempre vinculados a los amores más grandes de la **literatura humana** que en este formato vuelven a guiñar el ojo a un pasado majestuoso de bailes de cortes y palacios esplendidos.

Con esta expresión podemos definir la colección **Romantic Design**, un conjunto de **patrones pequeños en espiga y chevrón** para resaltar en los ambientes más grandes siguiendo la responsabilidad ambiental con la certificación **FSC 70% MIX**.

Esta colección presenta como característica principal la posibilidad de jugar con el diseño debido a sus patrones en espiga y punta Hungría.... Si conoces las reglas, **atrévete a jugar...**

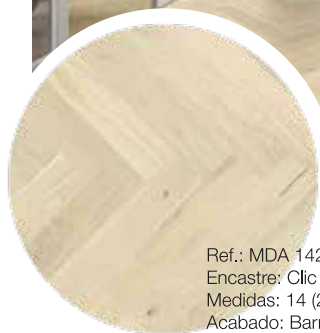
Espiga Romance y **chevrón Pasión** tienen la misma tonalidad, **roble natural barnizado** que quiere dar belleza y elegancia a un salón, a una habitación de lujo y porque no a toda la vivienda. Acabado **compatible** con la colección **Project clic acabado PURE**.

Espiga Cúpido y **Chevrón Deseo** permiten jugar más con los ambientes más **oscuros**, donde se necesitan colores claro para reflejar la luz y dar vida al espacio. Acabado **compatible** con la colección **Project clic ISLA**.

Espiga Afrodita y **Chevrón Psique** colores **ahumados** que destacan con una decoración donde claro y oscuro se mezclan en búsqueda de la perfecta sinergia cromática. Son para los atrevidos a la **adrenalina decorativa**.

Espiga Eros permite encajar este patrón en cualquier espacio visto que el acabado final lo eliges tu... si hacerlo **oscuro o claro**, si lo prefieres **barnizado o aceitado...**

*Busque nuestros productos certificados FSC®



Ref.: MDA 14256 / MDA 14259
Encastre: Clic / T&G
Medidas: 14 (2,5) x 130 x 725mm / 14 (2,5) x 130 x 725 mm
Acabado: Barnizado cepillado mate blanco



Ref.: MDA 14258 / MDA 14260
Encastre: Clic / T&G
Medidas: 14 (2,5) x 110 x 660 mm / 14 (2,5) x 130 x 725 mm
Acabado: Barnizado cepillado mate

PARKY®





SOSTENIBLE
ALTA RESISTENCIA
APTO PARA CALEFACCIÓN RADIANTE

MADERA NATURAL
SUPERFICIE IMPERMEABLE
AIRE INTERIOR SALUDABLE





IT'S GOOD TO LIVE ON WOOD

Parky es un parquet multicapa que combina la calidez y el diseño único de la madera auténtica con las ventajas del laminado. Parky es tan fácil de instalar y mantener como los pisos laminados. Sin embargo, hay una gran diferencia: la capa superior de Parky es madera real y no una impresión de imitación como con el laminado. Lo que ves y sientes es madera natural. No hay 2 árboles idénticos y, por lo tanto, cada tablero es único.

SOSTENIBLE

La madera es escasa. La usamos con moderación:

Sólo usamos una capa delgada de madera para el acabado superior. Nuestros árboles proceden de bosques gestionados sosteniblemente, participando como tal en la economía circular. Generamos energía de la producción solar y eólica. El serrín y los desechos de madera de nuestras instalaciones de producción se utilizan para calentar nuestra planta. El futuro es un mundo neutral en CO2.





MADERA NATURAL

La madera natural, se siente. Cada suelo Parky está acabado con una capa superior de auténtica madera natural, en roble o nogal. Tal como un suelo de madera maciza, no hay dos tablas iguales. Le dan ese hermoso aspecto natural. El calor de la madera nunca se puede encontrar en las imitaciones.

ALTA RESISTENCIA

Nuestra madera con acabado "Titanium" en combinación con un tablero de fibra de alta densidad (HDF), hace que su suelo sea más fuerte y estable dimensionalmente que cualquier suelo de madera maciza o de ingeniería tradicional. Use Parky con tranquilidad en su cocina, o en áreas de alto tráfico en uso comercial, como el lobby del hotel, oficinas, tiendas...

SUPERFICIE IMPERMEABLE

El suelo Parky tiene una superficie impermeable. La combinación con el sistema Aqua Sealing Complete, que protege los biselados, le brinda un suelo impermeable de 12 horas. Esto hace que su suelo sea a prueba de balas para derrames y caídas diarias.

PERFECTO PARA CALEFACCIÓN RADIANTE

Parky es compatible con diferentes tipos de sistemas de calefacción radiante.

CALIDAD DE AIRE MÁS SALUDABLE

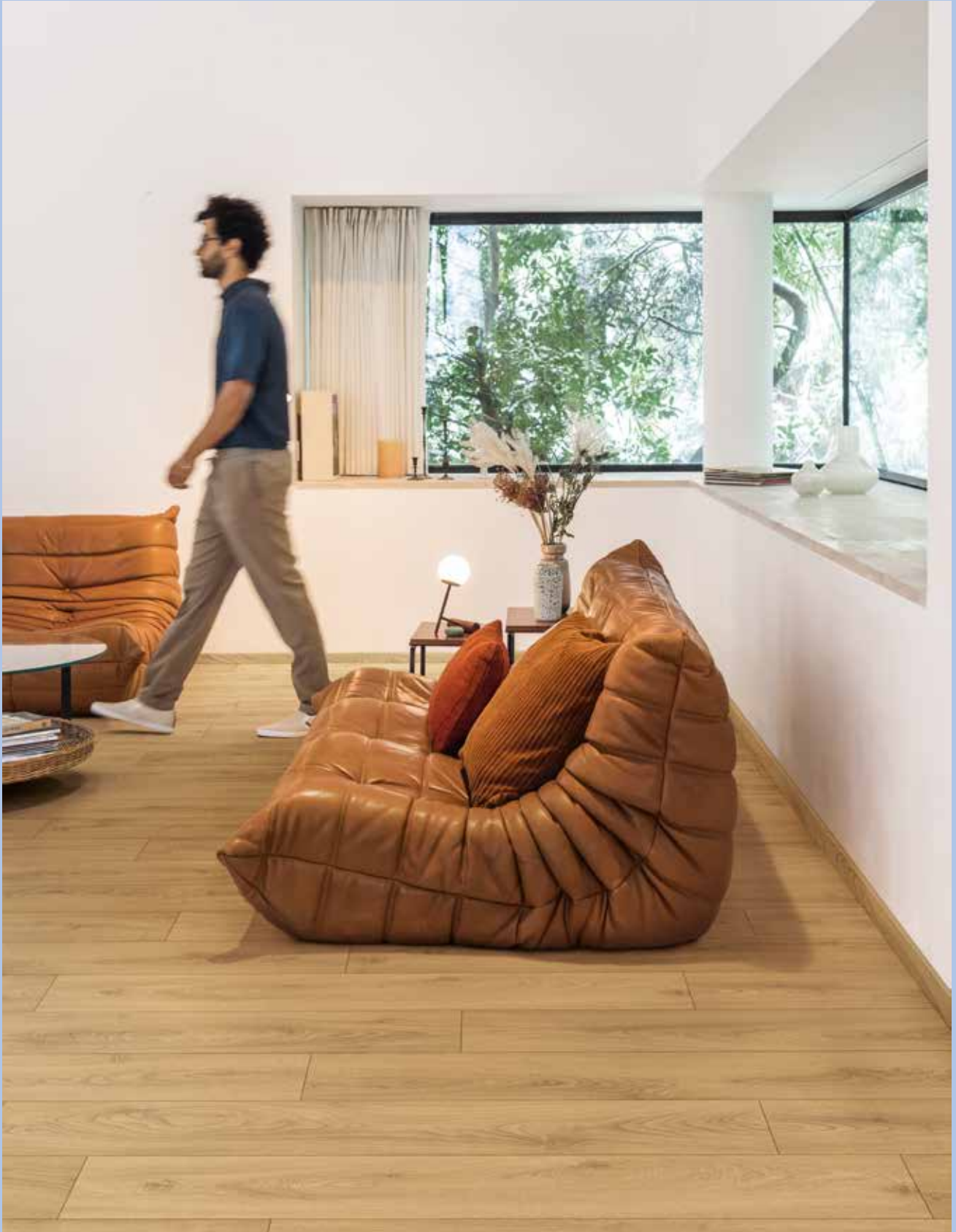
El suelo de Parky solo está acabado con barniz al agua, adhesivos sin compuestos orgánicos volátiles y pinturas sin solventes. Está científicamente comprobado: la calidad del aire interior mejora con un suelo Parky. Todos los suelos están certificados con la calidad A+.



A close-up photograph of a light-colored wood grain surface, likely a laminate or veneer. The wood grain is oriented diagonally from the top-left to the bottom-right. A grid of thin, dark lines is overlaid on the wood, forming a pattern of large, irregular rectangular sections. The lighting is even, highlighting the natural texture and color variations of the wood.

LAMINADO

QUICK·STEP[®]
CREADORES DE SUELOS
LAMINADO







ASPECTO Y TACTO NATURAL

Nuestras colecciones de suelos laminados ofrecen una amplia gama de suelos con texturas y colores idénticos a la naturaleza. Siempre estamos en busca de combinaciones innovadoras y emocionantes.

Nuestras colecciones de suelos laminados no solo buscan la estructura de plancha perfecta, sino que también intentan encontrar el equilibrio en sus colores y biseles. Gracias a ello, son una garantía de belleza, sea cual sea su gusto, permitiéndole construir una casa realmente cálida y acogedora.

ELEGANTE E INIGUALABLE

Combinaciones nuevas y emocionantes: eso es lo que prometen nuestras colecciones Capture y Muse. Son las colecciones de suelos laminados más sofisticadas y con más detalles hasta la fecha. Es casi imposible apreciar si estos suelos son de madera real o piedra, pero sí destacan por su comodidad y alto rendimiento. Suelos laminados nunca vistos.





RESISTENCIA A LAS MANCHAS Y A LAS RAYADURAS

En un hogar de verdad, podemos ser nosotros mismos sin preocuparnos por lo que sucede en el mundo. Un lugar donde los más pequeños pueden jugar y crecer. Donde la familia y los amigos se sienten cómodos charlando mientras beben y picotean. Y donde, en ciertas ocasiones, las cosas terminarán inevitablemente en el suelo. Su suelo Quick-Step resistirá todas esas situaciones y conservará su brillo sin arañazos ni manchas. ¿Cómo? Gracias a su capa superior ultrarresistente y su fuerte núcleo.



¿AGUA? ¡ACEPTAMOS RETO!

¿Zapatos mojados en la entrada? ¿Niños que juegan en el baño? ¡No hay problema! La tecnología única Hydroseal protege las juntas, haciendo que la superficie de su suelo se vuelva completamente hermética y evitando que la suciedad y las bacterias se asienten. Las juntas permanecerán como nuevas, incluso si decide limpiar su suelo con agua.

100% HERMÉTICO

Nuestros suelos laminados, a excepción de la colección Largo, son perfectos para entradas, cocinas e incluso baños. ¿Que cuál es el motivo? La combinación única de nuestra tecnología hermética Hydroseal y nuestro sistema Uniclic patentado, que garantiza que el agua no pueda filtrarse a través del suelo.



MAJESTIC

El formato extralargo, el aspecto natural y la tecnología hermética hacen que el suelo laminado de Majestic sea la mejor opción para crear un interior majestuoso con aspecto espacioso.



LARGO

Con una extraordinaria longitud de más de dos metros, las planchas Largo desprenden clase y calidad. Su microbiselado aporta más profundidad a sus espacios de interior.



CAPTURE

Capture es nuestro suelo laminado más sofisticado y hermético, capaz de reproducir a la perfección los cambios de la naturaleza. Cuenta con una atención al detalle sin precedentes que hará que este suelo laminado no se distinga del suelo de madera auténtica.



IMPRESSIVE ULTRA

¿Le gustan los suelos que brindan a su hogar un acabado y sensación naturales? ¡Impressive e Impressive Ultra son para usted! Estos espectaculares y resistentes suelos laminados son completamente herméticos. Además, la capa de protección añadida de Impressive Ultra la convierte en la opción definitiva, incluso para los usos más exigentes.





ELIGNA

Eligna apuesta por suelos elegantes y herméticos con un excelente equilibrio entre longitud y anchura. Añade a su interior un aspecto dinámico gracias a la ausencia de ranuras.



CLASSIC

La colección Classic combina lo hermético con una selección equilibrada de colores y estilos para conseguir un aspecto y tacto naturales y un diseño moderno al mismo tiempo.



CREO

Las planchas sin ranuras de la colección estándar de 7 mm de grosor de Creo ofrecen un aspecto dinámico y son completamente herméticas.



IMPRESSIVE PATTERNS

Impressive Patterns es una colección de suelos herméticos con patrones de diseño que aportarán carácter extra a su interior.



MUSE

La colección de piedra más fiel a la naturaleza. Este suelo combina su aspecto hermético y su resistencia a las rayaduras con las impresiones y variaciones de color más nítidas.

Disfloor III Top





7



Disfloor III Top

ESENCIAL



Lo sencillo nunca falla, por ello nuestra marca DISFLOOR TOP está creada gracias a dos conceptos fundamentales: **NATURALIDAD** y **DECORACIÓN**.



Marca propia fabricada y respaldada por la experiencia y calidad del líder en la fabricación de laminados **UNILIN**.

Relación calidad-precio inmejorable con diseños novedosos adaptados a un mercado en permanente cambio.



8

EQUILIBRIO ACTUAL

Nuestras colecciones de suelo laminado: NATURE, NATURE PROF y AQUA NATURE PROF, ofrecen una amplia gama de suelos con texturas y colores idénticos a la naturaleza. Siempre estamos en busca de combinaciones innovadoras y emocionantes.

Nuestras colecciones de suelos laminados no sólo buscan la estructura de plancha perfecta, sino que también intentan encontrar el equilibrio en sus colores a lo largo de la lama.

Gracias a ello, son una garantía de belleza, sea cual sea su gusto, permitiendo construir una casa realmente cálida y acogedora.





Disfloor III AQUA nature prof

0 PREOCUPACIONES

Toda vida sin preocupaciones comienza con una casa con suelos de alto rendimiento, por eso incorporamos en nuestra gama AQUA NATURE PROF la tecnología de resistencia al agua.

Esta tecnología protege las juntas haciendo que la superficie de su suelo se vuelva completamente hermética y evitando que la suciedad y las bacterias se asienten.

Para conseguir un acabado 100% resistente, recomendamos incluir en su instalación el KIT de acabado de QUICK STEP.



Disfloor III Top XXL



TECNOLOGÍA Y DISEÑO

Disfloor Top XXL es un suelo laminado AC4, Clase 32, de 8 mm de espesor, con lamas de 2.050 x 240 mm.

La serie se compone de cuatro diseños de roble que se adaptan a las últimas tendencias: Roble Natural Claro 36800, Roble Jack 36807, Roble Beige Perla 36805 y Roble Gris Bruma 36899.

Resistente a salpicaduras y caídas de agua, está garantizado para su uso en cocinas y está respaldada por la experiencia y calidad del referente en la fabricación de laminados Unilin, al tiempo que cuenta con una relación calidad-precio inmejorable.

El uso de resinas de melamina de última generación y tableros HDF (fibra de alta densidad) garantiza que este laminado sea altamente resistente al desgaste, arañazos y manchas, asegurando así su belleza duradera.

Gracias al sistema UNICLIC, los tableros se ensamblan sin dificultad, lo que permite una instalación rápida y sin complicaciones





VINILO

QUICK·STEP[®]
CREADORES DE SUELOS

VINILO







¿POR QUÉ ELEGIR VINILO?

¿Busca un suelo perfecto para reformas? Entonces los suelos de vinilo rígido son la solución ideal para usted. Instalar un suelo de vinilo rígido sobre una superficie existente es muy sencillo. Se puede colocar sobre suelos existentes, incluso sobre superficies irregulares. Por lo tanto, no es necesario perder tiempo retirando el suelo antiguo. Pero no todos los suelos de vinilo rígido son iguales. Ahí es donde entra en juego Alpha Vinyl.

BELLEZA INIGUALABLE

Si echa un vistazo a nuestros suelos Alpha Vinyl, le costará creer que no son de madera o piedra auténtica. Gracias a nuestra revolucionaria tecnología, nuestros suelos tienen un diseño de superficie hipernatural que recrea la sensación de la naturaleza en su hogar. Desde caminar por el bosque hasta coger flores en el campo, la naturaleza nos da el respiro que necesitamos de nuestras ajetreadas vidas y nos inspira en la creación de nuestros diseños.





MARAVILLOSAMENTE SILENCIOSO

Después de un día ajetreado, se merece volver a casa con paz y tranquilidad. Ya sea porque hay niños correteando de un lado a otro o por los ruidos de la cocina, normalmente hay algún tipo de ruido. Alpha Vinyl le ayuda a silenciarlo. Nuestros suelos con reducción de ruido le proporcionarán el santuario perfecto para relajarse. ¿Suena bien?

TECNOLOGÍA HERMÉTICA E INNOVADORA

En un hogar lleno de vida puede haber accidentes, pero con nuestro sistema de clic hermético podrá hacer frente a los derrames. El agua no puede filtrarse a través de las juntas, por lo que la solera permanecerá completamente seca. Nuestra tecnología evita la suciedad y los daños en su solera que provocan un ambiente interior poco saludable



CIRO

Nuestra colección de suelos de espiga Ciro ofrece una paleta de colores cálidos y naturales con diseños de madera bronceada. Es una gran elección para quienes desean añadir un toque de lujo y elegancia a su hogar.

¿Quiere crear un patrón de espiga? Normalmente, necesitaría dos tipos diferentes de planchas, A y B, lo que supondría una instalación más lenta y complicada. Esto no es necesario con Alpha Vinyl. Nuestro suelo de espiga tiene un ingenioso tipo de plancha que se acopla con un clic a ambos lados, gracias al sistema Unizip. En un abrir y cerrar de ojos tendrá un nuevo y elegante suelo de espiga.

COMBINACIONES PERFECTAS

¿No se decide entre un diseño de plancha de espiga y uno tradicional? ¿Por qué no usar ambos? Diseñe habitaciones dinámicas mezclando y combinando nuestra colección Bloom con nuestra nueva colección Ciro. Cree combinaciones divertidas para que las habitaciones luzcan fantásticas.



BLOOM

Para diseños muy naturales y de tendencia, Bloom dispone de una gama de magníficos colores auténticos. Al evocar sensaciones de crecimiento, renovación y belleza, nuestros diseños frescos y contemporáneos garantizan que cada espacio de su hogar sea natural y acogedor.

Cree estancias dinámicas mezclando y combinando las planchas de vinilo y las baldosas. Es hora de comenzar a crear combinaciones divertidas. Harán de sus estancias algo increíble.



BLOS

Para un diseño de suelo resistente con un rendimiento contrastado, Blos es la opción ideal. La colección de suelos Blos captura a la perfección la esencia de la primavera y las ensueñas de una naturaleza floreciente. Descubra nuestros diseños serenos y atractivos para obtener ideas inspiradoras para suelos.



ILLUME

Explore Illume. Diseños sorprendentes y colores atrevidos con una estructura sofisticada y elegante. Esta colección ilumina sus espacios interiores, ya sea con diseños con efecto pincelada en moqueta, diseños de hormigón pulido o incluso con diseños sutiles de hormigón terrazo que incorporan piedras y conchas. Ideal si quiere añadir un toque de esplendor e iluminación a su hogar.



ORO

Su nombre se debe a la riqueza del estilo de este diseño. Oro es una elección ideal para quienes desean añadir un toque de elegancia a su hogar. Gracias a su gama de tonos, desde claros hasta oscuros, se adapta perfectamente a cualquier estilo de diseño de interiores, todo ello con las prestaciones contrastadas de Alpha Vinyl.



LIBERTY[®]

FLOOR SOLUTIONS

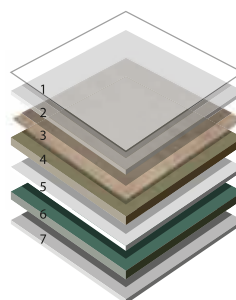


LIBERTY ORIGINAL

Liberty Original 55 es nuestra marca de pavimento autoportante (Loose Lay Tile). Se trata de un producto sin click, más orientado a instalaciones técnicas que necesitan el uso de una pasta fijadora de aplicar entre el Liberty Original y la base del suelo.

La ventaja frente a una instalación pegada (Dryback), consiste en la posibilidad de poder retirar la lama o losa eventualmente dañada y aplicar otra pieza para volver a tener un suelo localmente nuevo de manera sencilla.

Liberty Original se mueve normalmente en proyectos y el nombre es reconocido en el mercado por su calidad, fiabilidad y estabilidad.



- 1 Tratamiento de poliuretano. Mantenimiento sencillo.
- 2 Capa de uso 0,55mm
- 3 Realismo en los decores
- 4 PVC virgen. Reciclable.
- 5 Fibra de vidrio. Mayor estabilidad dimensional
- 6 y 7 PVC virgen. Reciclable por una mejor resistencia al punzamiento.



Original 55

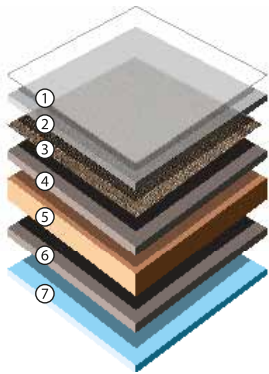


LIBERTY ROCK 55

"LIBERTY ROCK 55: nuestro SPC rígido en clic con sistema de encastre unipush en cabeza. Con una manta acústica incorporada, este pavimento no solo ofrece una instalación sin complicaciones, sino también una experiencia auditiva superior.

Además, con nuestros decorados naturales, añadimos un toque de elegancia y autenticidad a cualquier espacio. ¡Y eso no es todo! Nuestro pavimento es compatible con calefacción radiante, garantizando confort térmico en todo momento.

Estamos emocionados de compartir esta solución que combina funcionalidad, estética y comodidad. ¡Descubran el futuro de los pavimentos con nosotros! Y no olvidemos que este producto es apto para uso comercial, brindando durabilidad y estilo en cualquier entorno.



1. Acabado superficial tratado con PU Fácil mantenimiento
2. Revestimiento de uretano mejorado con cuarzo Uso intensivo
3. Capa decorativa con estructura profunda de materiales realistas
4. Capa compuesta superior Sin perforaciones
5. Núcleo de composite extra denso Mayor estabilidad dimensional Impermeable
6. Capa inferior de composite Efecto aislante y amortiguador
7. Capa acústica inferior integrada con 1 mm de espesor 18 dB - Calidad acústica

Rock 55

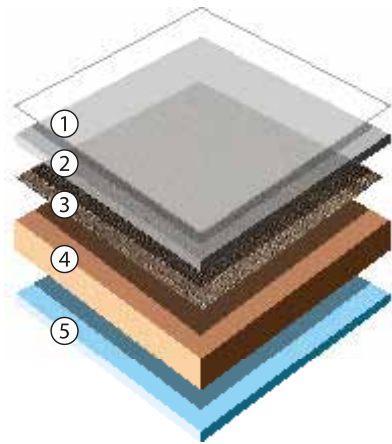


ROCK 40 ULTRAMATE

Liberty rock 40 ULTRAMATE en formato de lamas y losas, diseñado para elevar el estándar de realismo y naturalidad en cualquier espacio. Con un acabado ultramate que brinda una sensación optica auténtica, nuestro producto ofrece una experiencia visual y táctil excepcionalmente realista gracias a su acabado y estructura.

Cada lama y losa están meticulosamente diseñadas para capturar la esencia de materiales naturales, elevando la estética de cualquier ambiente. Además de su impresionante apariencia, nuestro pavimento es altamente funcional y duradero, adecuado para uso residencial intenso-comercial moderado.

Estamos entusiasmados de presentarles esta solución que combina belleza, realismo y resistencia. ¡Descubran cómo nuestro SPC LIBERTY ROCK 40 ultramate puede transformar sus proyectos en obras maestras de diseño y arquitectura!



1. Acabado superficial tratado con PU Fácil mantenimiento
Tratamiento antiarañazos y antimanchas Super Coating
Refuerza la resistencia a los arañazos

2. Capa de desgaste 0,40 mm / Clase 23-32
Tráfico alto (doméstico) / medio (comercial)

3. Lámina decorativa Aspecto realista

4. Núcleo rígido Resistencia a la perforación

5. Base acústica integrada
Calidad acústica

Rock 40

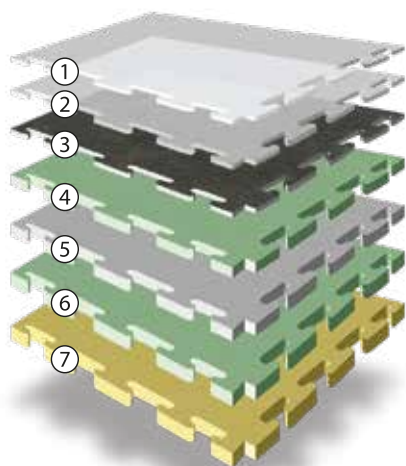
Acabado
ULTRAMATE



PUZZLE 70

Presentamos nuestros Liberty Puzzle: la solución ideal para entornos comerciales e industriales ligeros. Sin necesidad de pegamento, su instalación fácil como un puzzle los hace perfectos para proyectos rápidos y eficientes. Además, con la capacidad de combinar colores, ofrecen versatilidad y personalización sin límites. Descubra cómo los puzzles Liberty pueden transformar su espacio comercial con durabilidad y estilo. ¡Bienvenidos al futuro de la pavimentación sin complicaciones e infintas combinaciones! ¿te atreves a completar este LIBERTY PUZZLES?

Puzzle 70



1. Tratamiento de poliuretano PU Fácil mantenimiento
2. Capa de desgaste 0,70 mm Uso intensivo
3. Lámina decorativa Aspecto realista
4. PVC virgen calandrado Resistencia a la perforación
5. Refuerzo de estera de vidrio Estabilidad dimensional
- 6 y 7. PVC virgen calandrado Resistencia a la perforación





EXTERIOR





Duro y duradero. Más duro que cualquier otra madera.
Durabilidad: **clase 1.**



Clase de **resistencia al fuego** Bf1-s1; se puede aplicar a proyectos públicos.



Estable y preciso. Sin espacio en el lado de la cabeza entre las tablas con T&G end match



Resistencia a las termitas, class 1, AS 5604, class 8 [AWPA-2012, AWPA E1-09]



Resistencia a los mohos. Classe 0 [DIN EN ISO 846:1997-10] [DIN EN 125:2011]



Respetuoso con el medioambiente, listo para la cosecha después de 5-7 años. [En comparación con otras especies de madera dura] - sin deforestación.



Garantía limitada de 25 años.

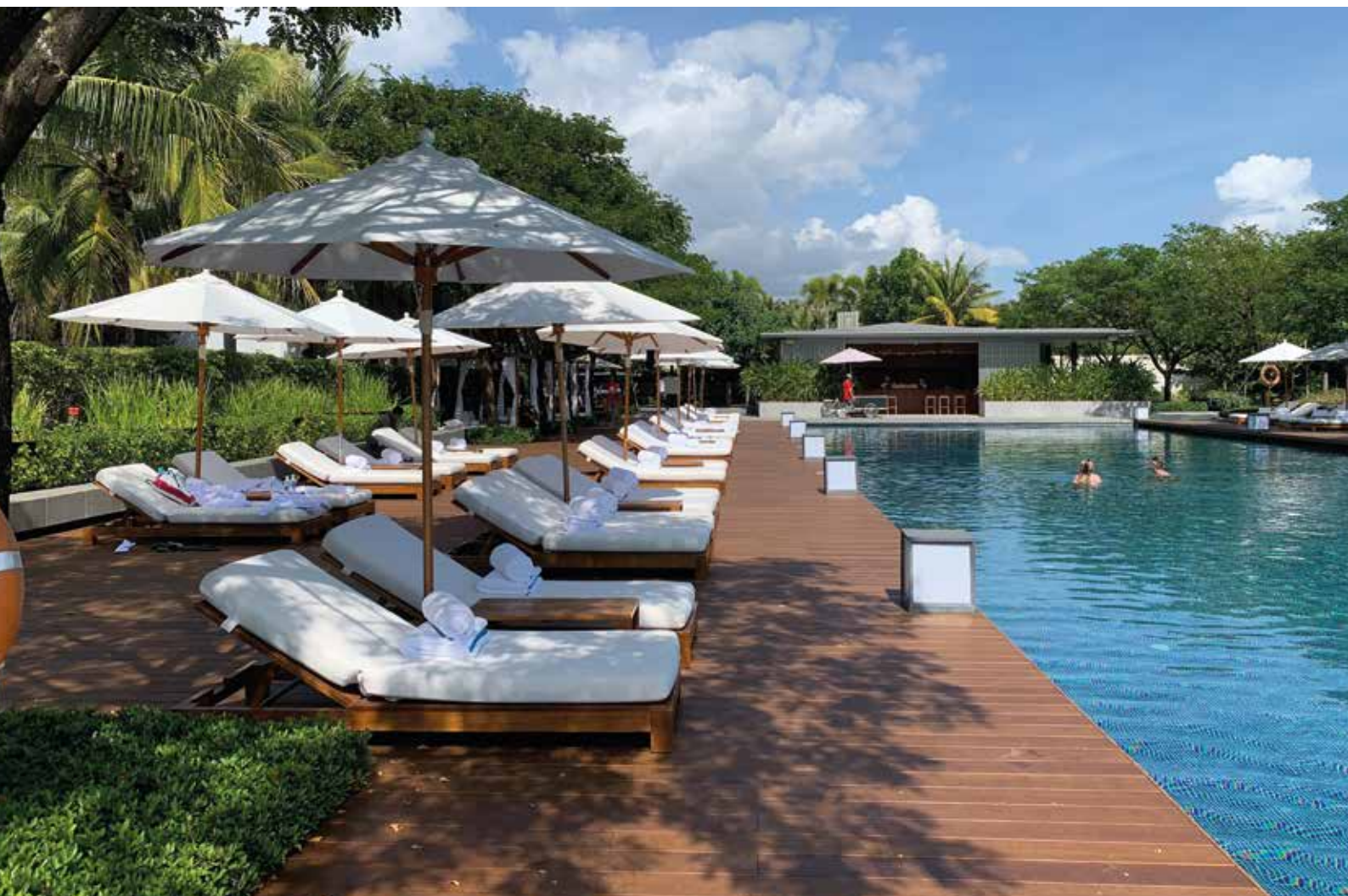


DASSO CTECH TARIMA

DURO Y DURADERO

Aunque el bambú gigante no pertenece a una madera sino a una hierba, cuenta con excelentes características similares a la madera dura: es muy dura y duradera, significando que los pisos y pavimentos hechos con bambú se pueden usar en aplicaciones pesadas. Debido a la composición de las tiras individuales, el bambú CTECH se encogerá y se hinchará menos que la mayoría de las especies de madera sólida, proporcionando una solución muy estable.

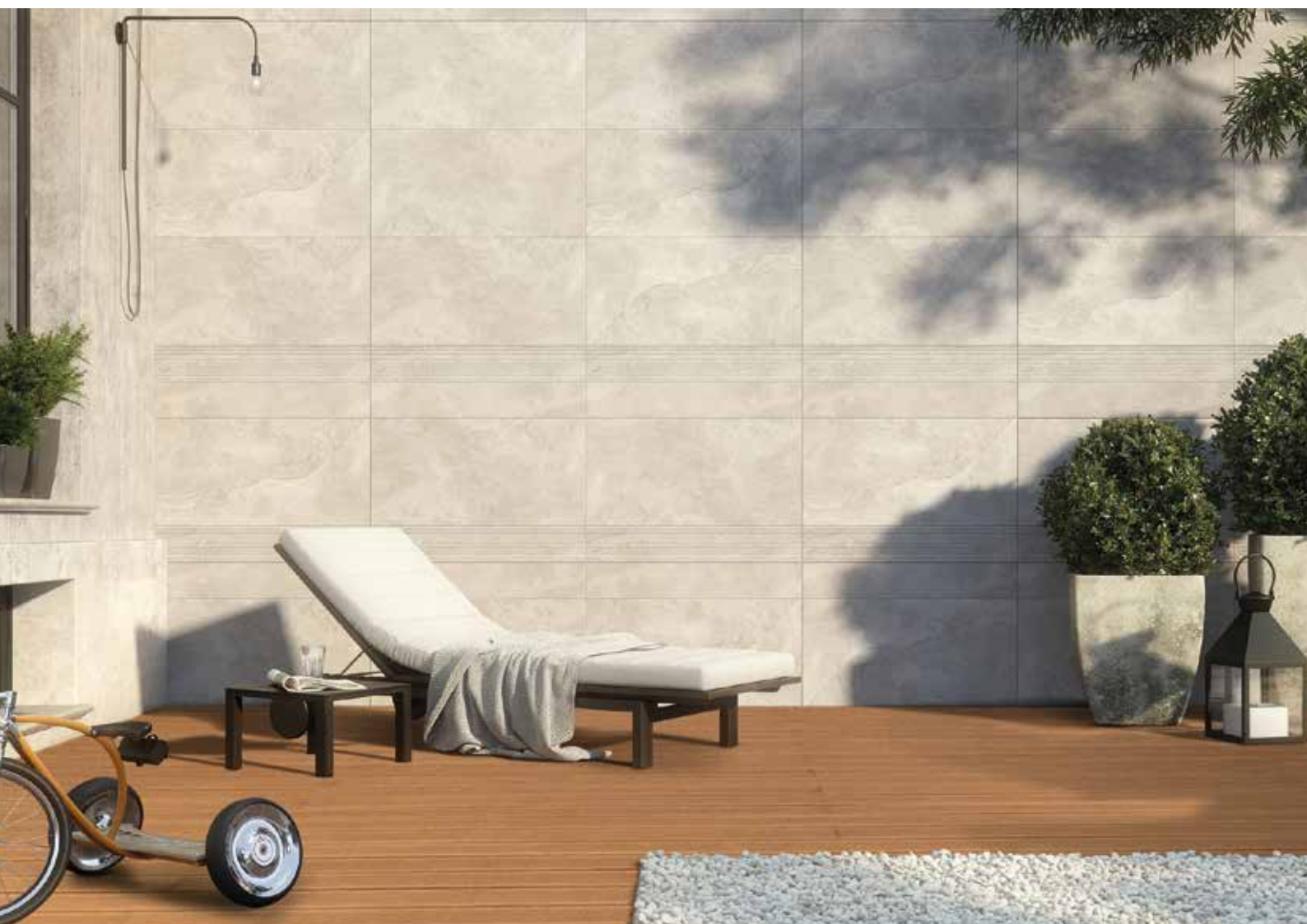
dassoCTECH Tarima es la mejor opción para todas las aplicaciones exteriores, cuyo alcance del uso abarca muchos proyectos comerciales y residenciales en todo el mundo. Solo se necesitan dos tipos de lamas para su aplicación exterior. Una lama de ranura unilateral (G1) se utiliza como la inicial y final y el resto está formado por lamas de ranura bilateral (G2). Todas nuestras lamas se conectan con la estructura de machihembrado de testa para unir las perfectamente.





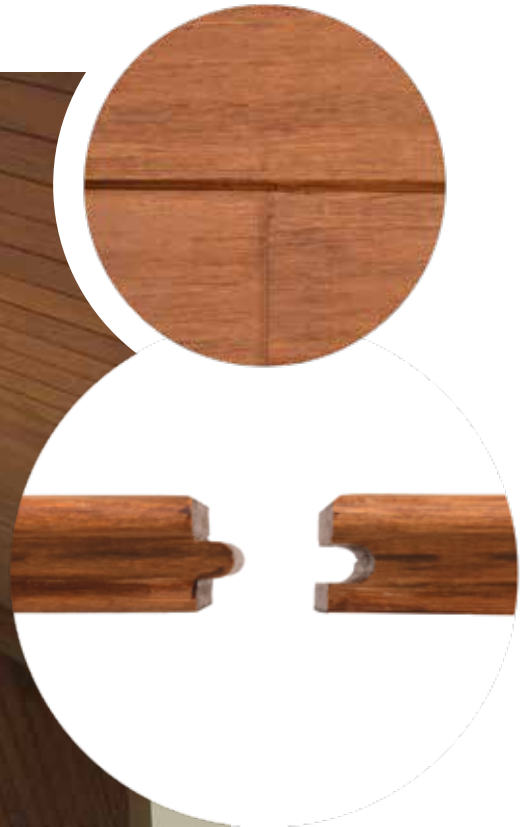
DASSO CTECH MAX

dassoCTECH MAX, el bambú para uso en exteriores, se procesa a partir de bambú renovable, que es ecológico. La implementación de la tecnología patentada CeramiX garantiza una excelente calidad, como alta durabilidad, resistencia al fuego y estabilidad. La longitud de 3050 mm es de gama alta y atmosférica, ofrece la posibilidad de elegir entre la superficie ranurada y plana; adecuado para el paisaje al aire libre, camino en tarimas, albercas y otros lugares comerciales o residenciales.



DASSO CTECH TECHO

Los techos de dassoCTECH están pre-imprimados y diseñados para uso interior y exterior sin lixiviación y VOC. Todo Fused Bamboo tiene la clase A en resistencia al fuego. Los techos de dasso son ideales para crear un ambiente de belleza elegante y permanente.





DASSO CTECH MADERA Y PANEL

Los techos de dassoCTECH están pre-imprimados y diseñados para uso interior y exterior sin lixiviación y VOC. Todo Fused Bamboo tiene la clase A en resistencia al fuego. Los techos de dasso son ideales para crear un ambiente de belleza elegante y permanente.

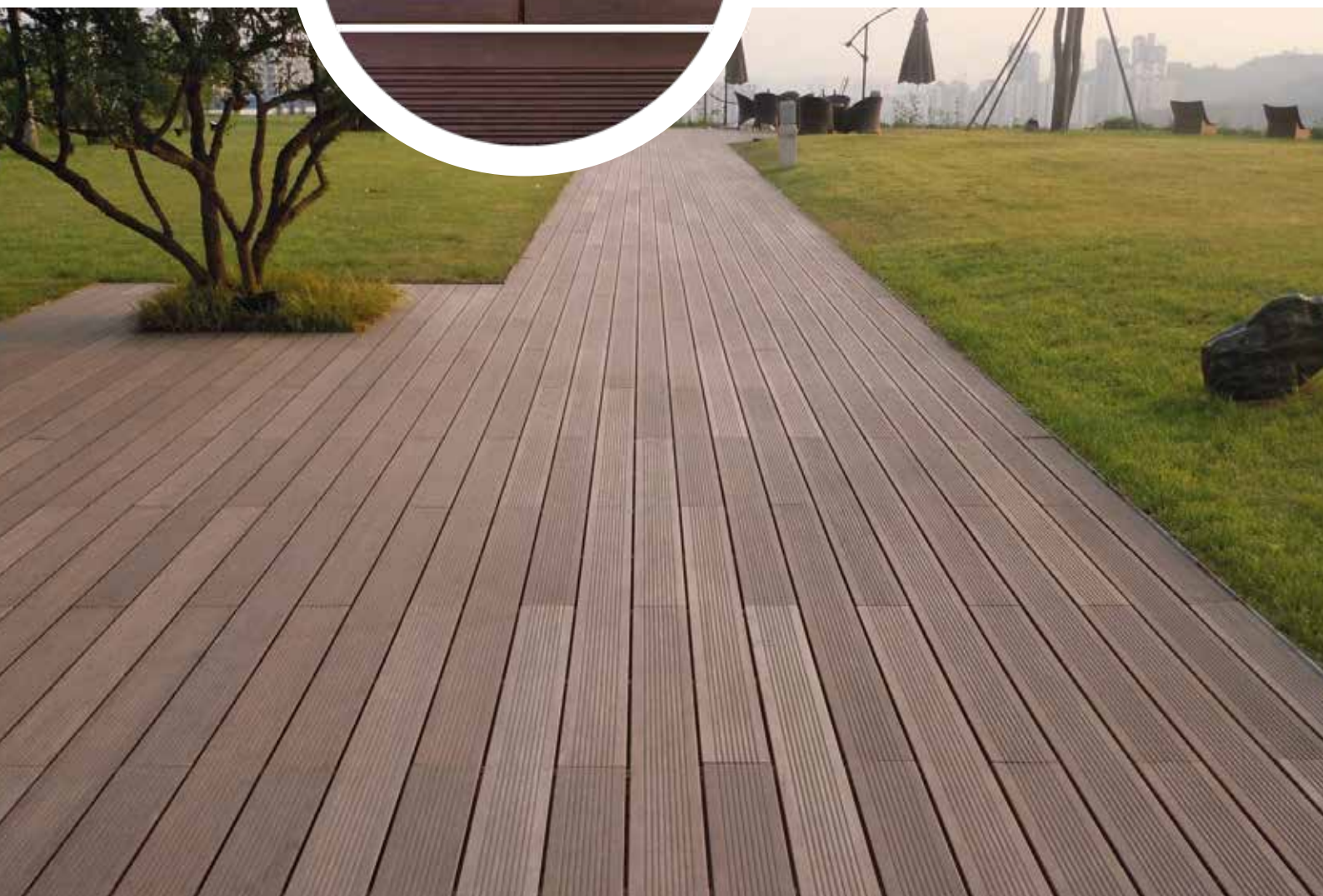


DASSO XTR TARIMA

dassoXTR Tarima es la mejor opción para las aplicaciones exteriores de tarima y se ha utilizado en todo el mundo en muchos proyectos comerciales y residenciales. Solo se necesitan dos tipos de lamas para uso exterior. Una lama de ranura unilateral (G1) se utiliza como la inicial y final y el resto está formado por las lamas de ranura bilateral (G2). Todas nuestras lamas se conectan con la estructura de machihembrado de testa para unir las a la perfección.

UN RECURSO ILIMITADO

El bambú es un recurso "ilimitado" con el crecimiento más rápido que cualquier otra planta; ¡Hasta 1 metro por día! Se cosechan cada año las cañas entre 5 y 6 años, lo que permite que el bambú joven reciba más espacio para su crecimiento. Después de la cosecha, se seguirán desarrollando nuevos brotes a partir del sistema radicular.





bambout

BAMBOUT TARIMA

Tarima fabricada por DASSO bajo nuestra marca BAMBOUT. A diferencia de la opción XTR, esta tarima es lisa por ambas caras. Todos nuestras lamas se conectan con la estructura de machihembrado de testa para unirlos a la perfección.





DASSO XTR TECHO

Los techos de dassoXTR están pre-imprimados y diseñados para uso interior y exterior sin lixiviación y VOC. Todo Fused Bamboo tiene la clase A en resistencia al fuego. Los techos de dasso son ideales para crear un ambiente de belleza elegante y permanente.





DASSO XTR MADERA Y PANEL



Las maderas y paneles dassoXTR deben considerarse como madera inacabada; es S2S + RE2 (los lados deben acepillar). Debido a que el material no está preparado, los usuarios pueden terminarlo según lo que desee. Tanto las maderas como los paneles son de gran tamaño para recortar en dos espesores diferentes: 20 mm y 40 mm. Los paneles de bambú de dassoXTR son ideales para crear muebles duraderos de belleza para uso exterior durante muchos años.

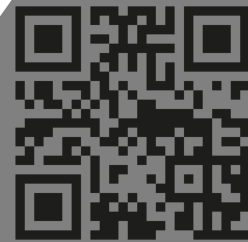




DATOS TÉCNICOS

ACCEDE A NUESTRAS MARCAS

Escanéa el código QR y accede directamente a todas las webs oficiales de nuestras marcas para poder ver colecciones completas y datos técnicos.





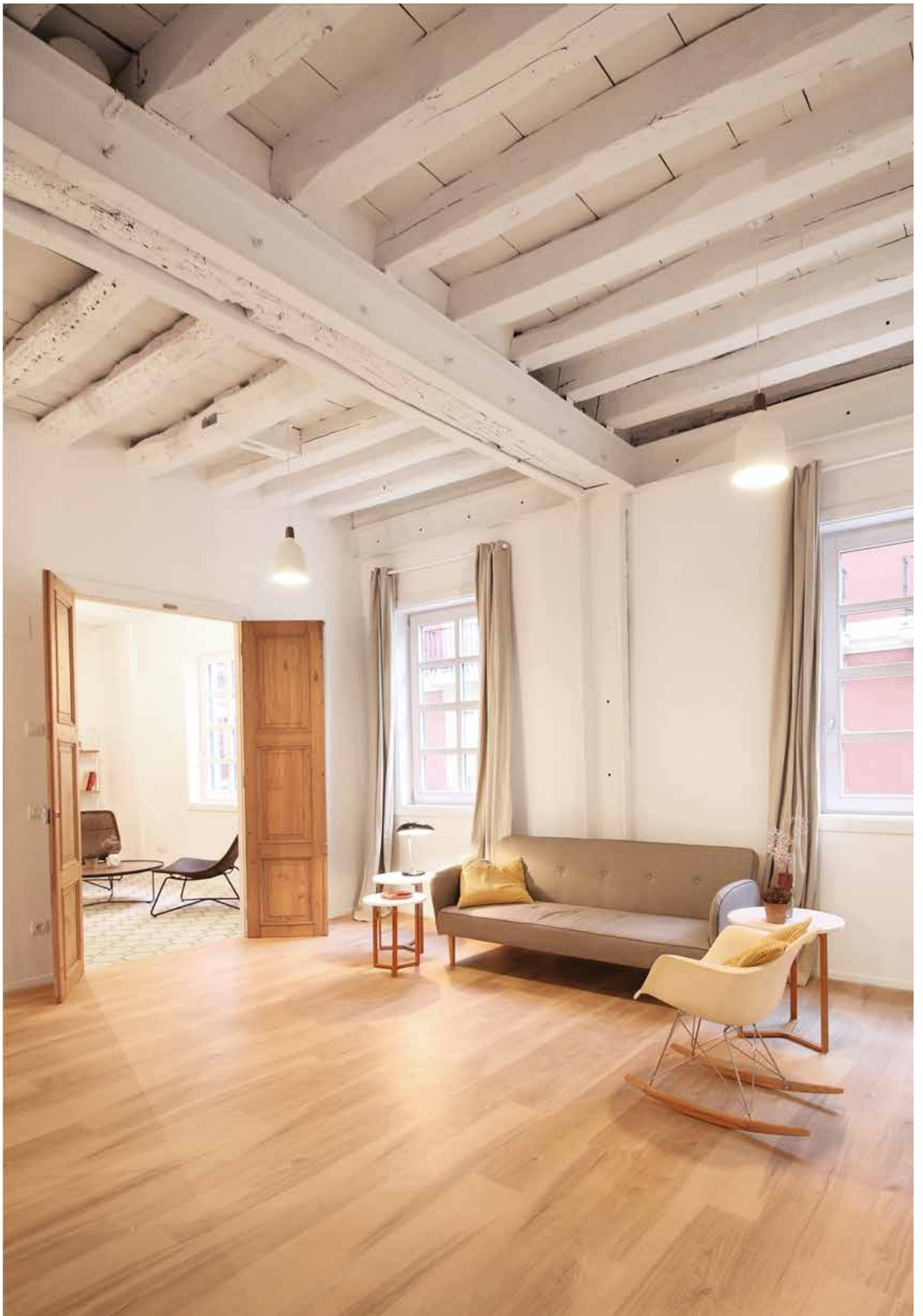
¿Sabe que nuestros pavimentos pueden ser instalados sobre sistemas de calefacción radiante con óptimos resultados?

Desde hace unos años ya, los sistemas de calefacción radiante, muy utilizados en países nórdicos, se han ido haciendo cada vez más populares en España. De hecho, cada vez son más las consultas sobre la idoneidad de nuestros pavimentos para ser instalados con calefacción radiante. Podemos afirmar que, tanto los suelos laminados, como el parqué, el vinilo con clic o pegado, son compatibles con estos sistemas. Ahora bien, debemos ser conscientes de que, en todo caso, será necesario que se sigan unos pasos previos a la instalación del suelo. Aunque existen prácticas comunes en la instalación de pavimentos ligeros con sistemas de calefacción radiante, debemos ser conscientes de que será necesario acudir a las instrucciones del fabricante del sistema de calefacción radiante y las propias del pavimento.

Nuestro equipo le informará de todo lo relacionado con la instalación de calefacción radiante. Les asesoraremos sobre cada una de las especificaciones necesarias para poder combinar confort, belleza y practicidad. Si lo desea también puede acudir a la zona de descargas de nuestra página web, donde encontrará documentación general y específica de cada uno de los productos de nuestro catálogo.

PROYECTŌS





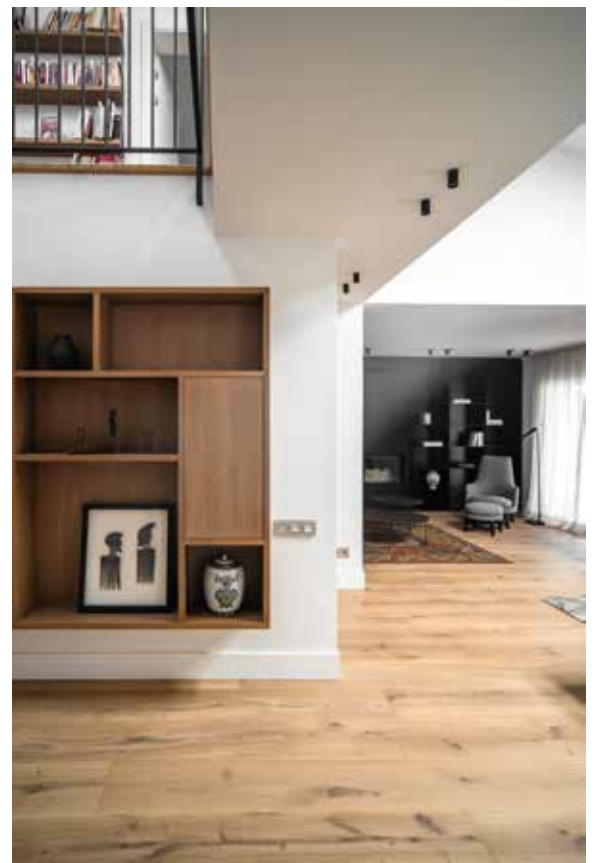
Proyecto realizado por: Estudio de Arquitectura BABEL
Pavimento: IMPRESSIVE de Quick Step (laminado)
Fotografías realizadas por: Marca Banadona Berdala
Ubicación: Apartamentos turísticos en Bilbao

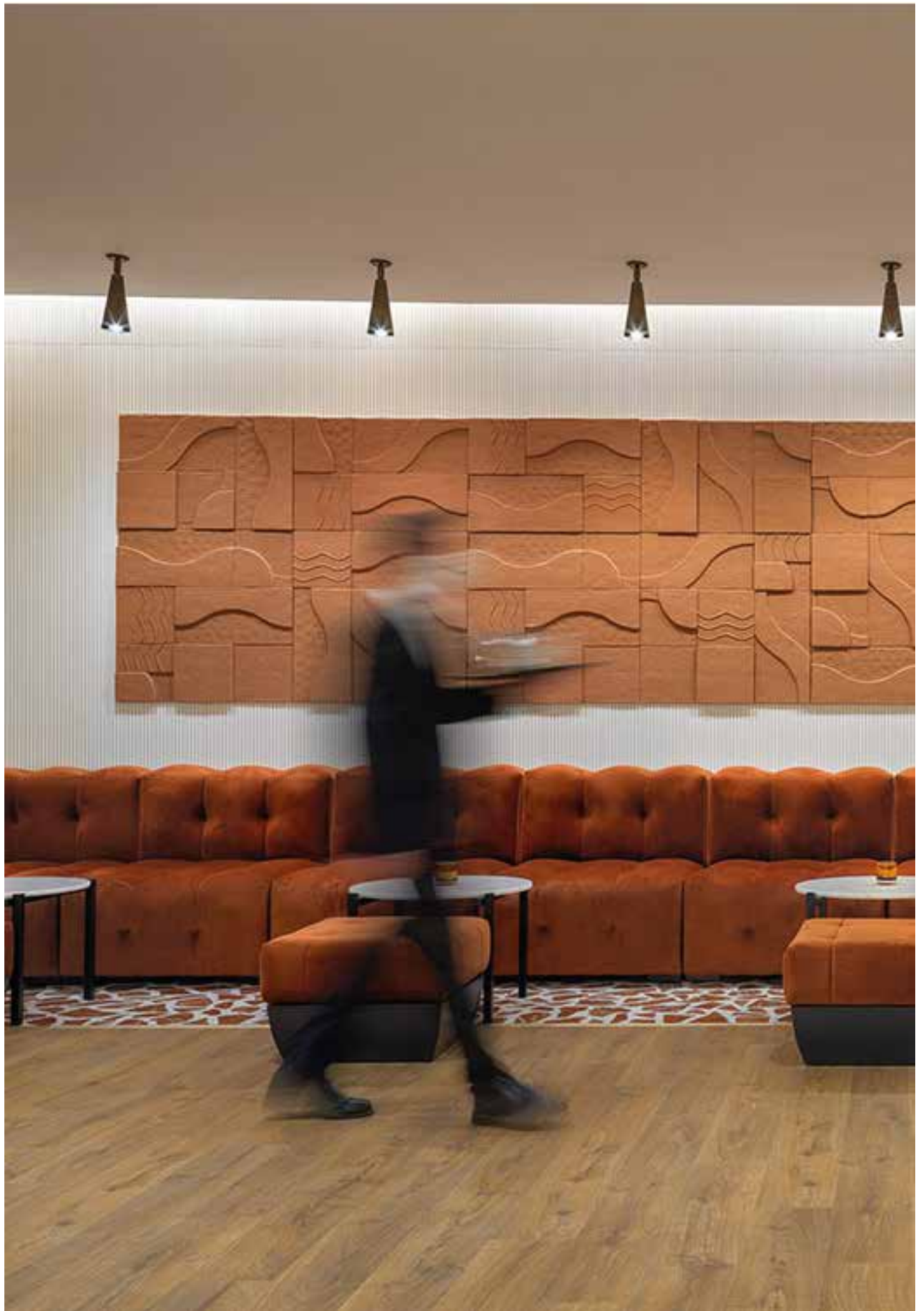






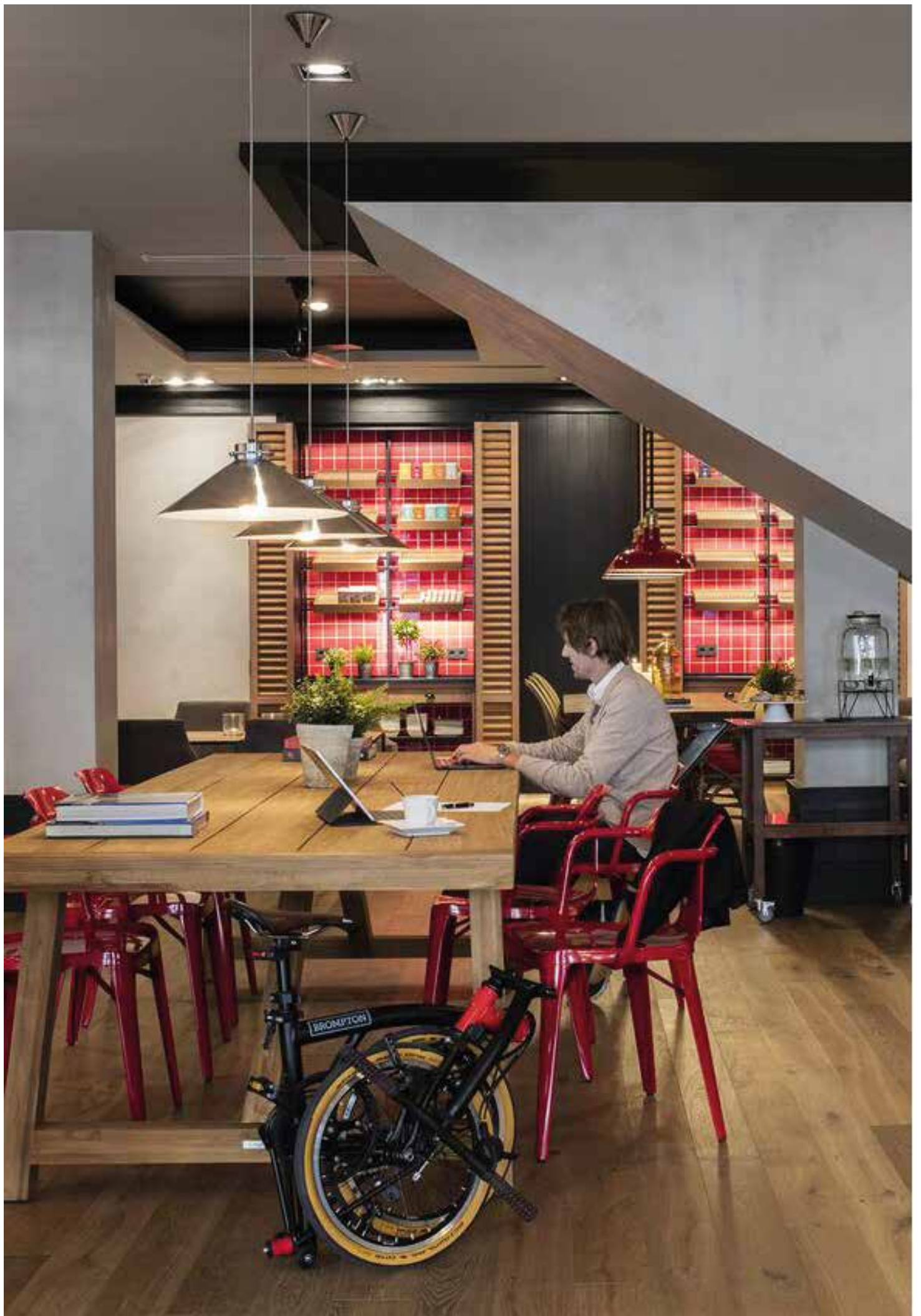
Proyecto realizado por: Estudio de Arquitectura e interiorismo Sofía Oliva
Pavimento: MASSIMO de Quick Step (parquet)
Fotografías realizadas por: Guillermo Rius
Ubicación: Vivienda unifamiliar en Tarragona.





Proyecto realizado por: Estudio de Lazaro Rosa Violan Studio
Pavimento: Quick Step Laminado IMPRESSIVE
Ubicación: Restaurante Alta Mare y Circus Bar.
Hotel H10 Imperial Tarraco en Tarragona, Barcelona.

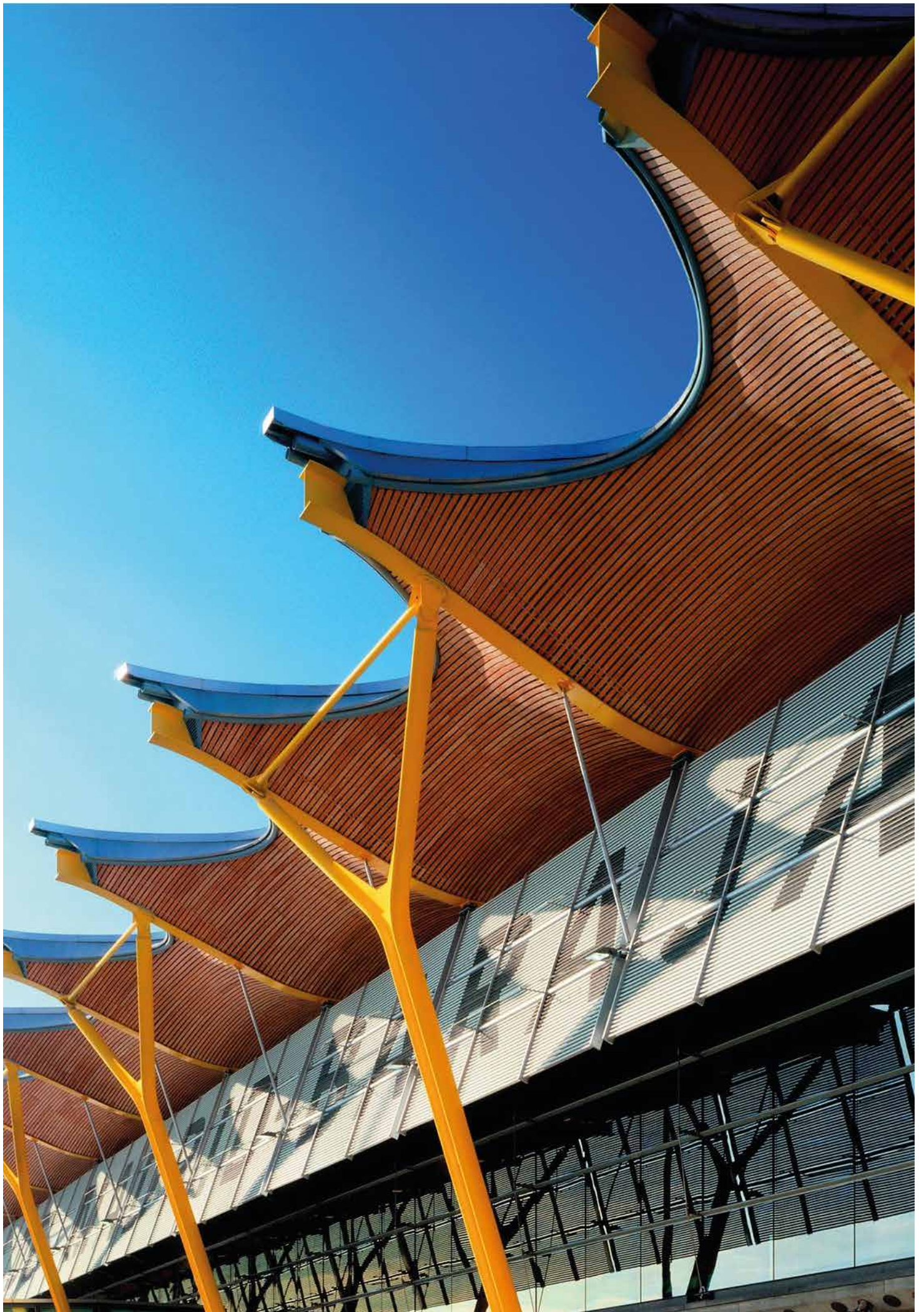






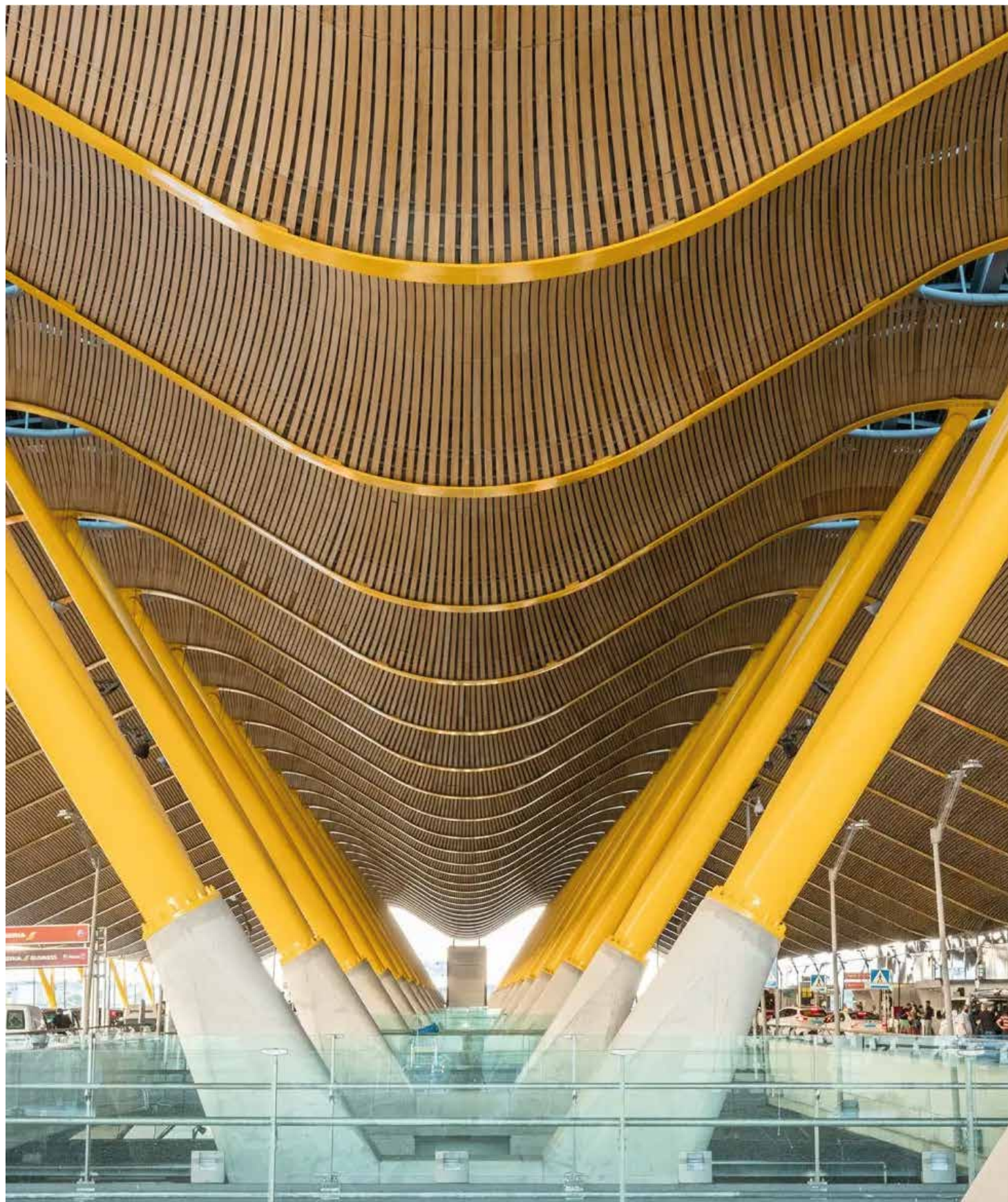
Proyecto realizado por: Interiorista Rosa Roselló
Pavimento: Quick Step Parquet COMPACT
Quick Step Laminado SIGNATURE
Ubicación: Casa Eliot, Bondia Hotels, Barcelona.







Proyecto realizado por: Estudio LAMELA
Pavimento: Bamboo
Ubicación: T4, Aeropuerto Barajas, Madrid

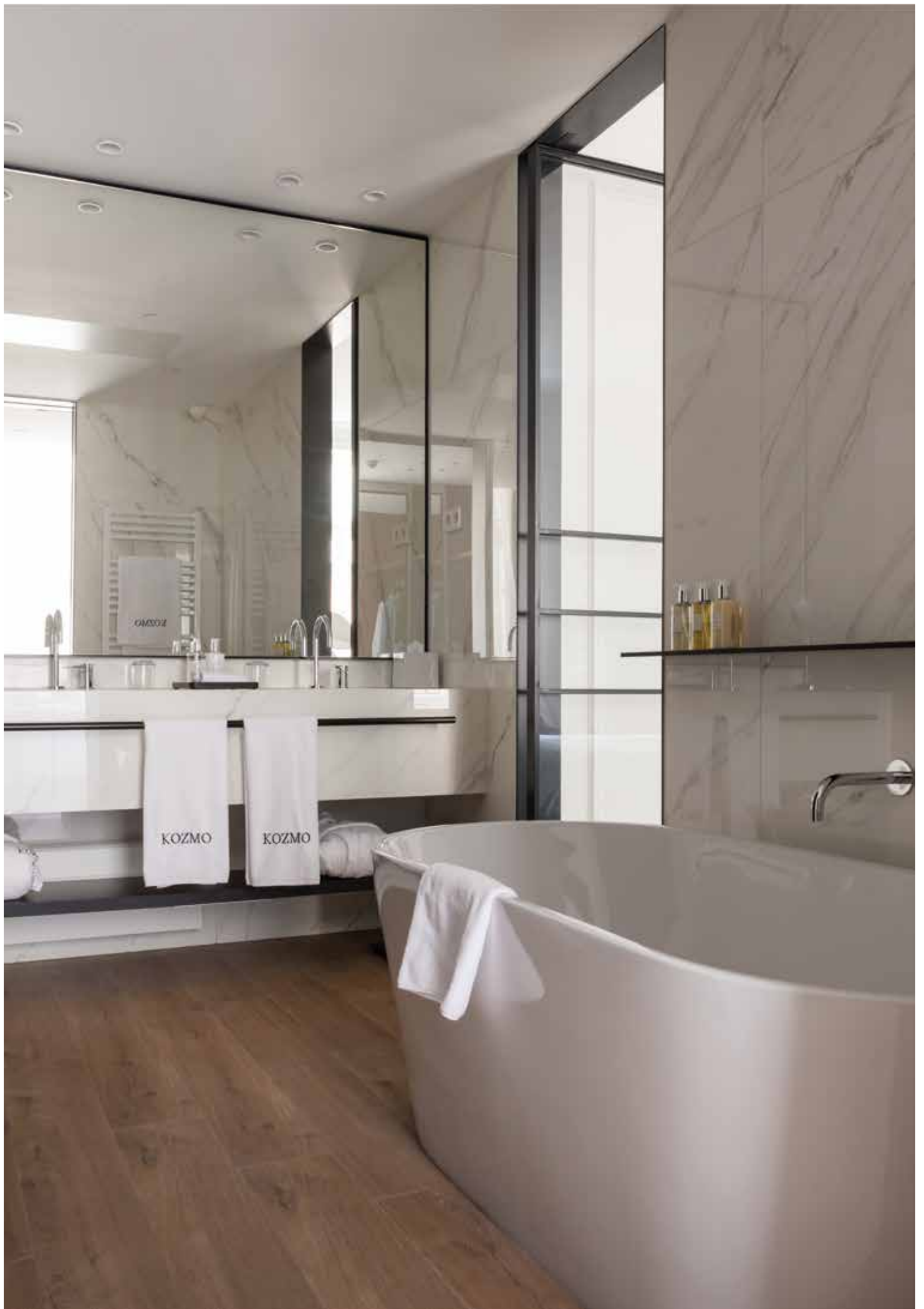






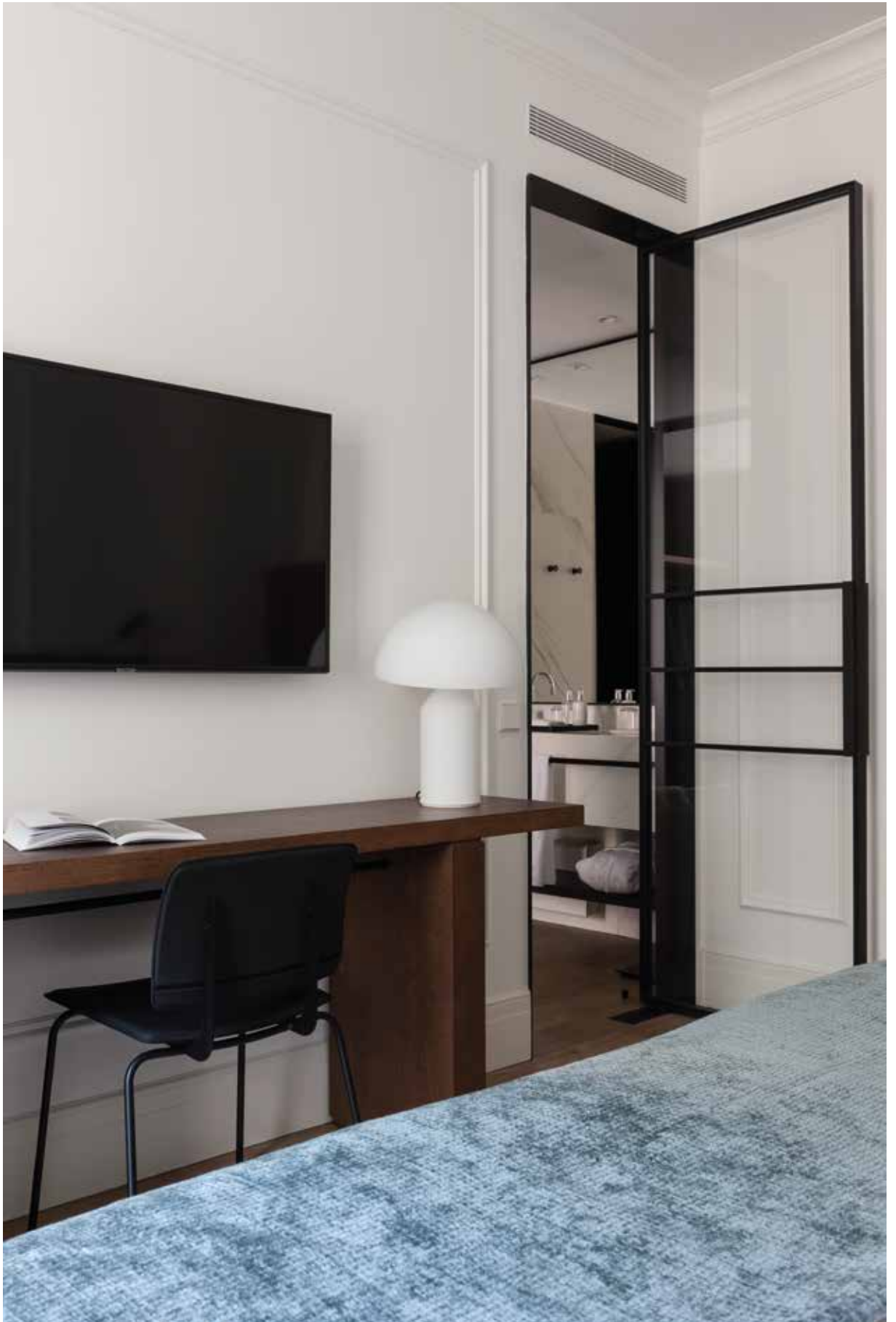
Proyecto realizado por: Cinemarte
Pavimento: Liberty Rock 55
Ubicación: Ocine







Proyecto realizado por: GCA Arquitectos
Pavimento: Quick Step Laminado IMPRESSIVE
Ubicación: Hotel KOZMO, Budapest.

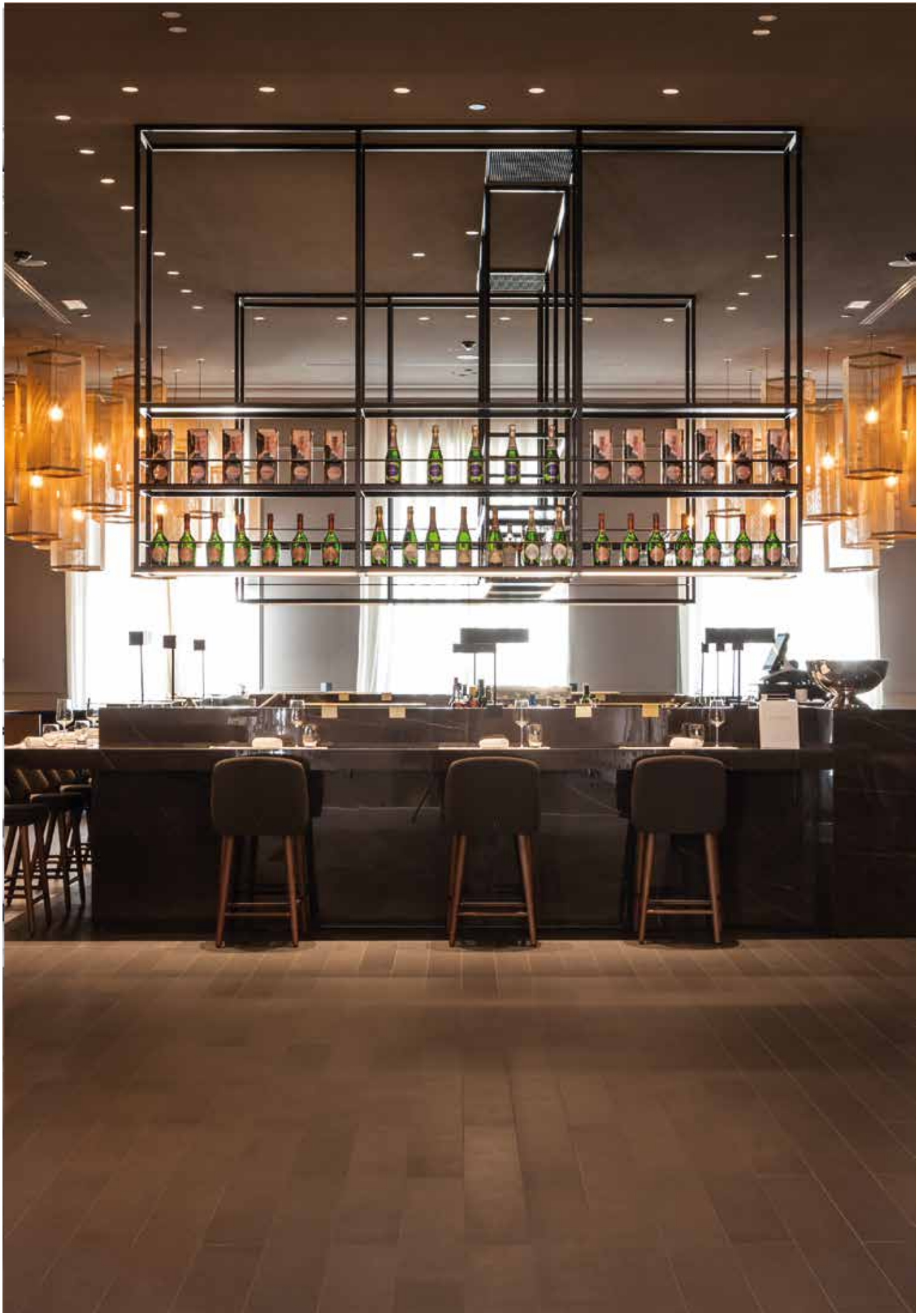






Proyecto realizado por: GCA Arquitectos
Pavimento: Quick Step parquet INTENSO
Ubicación: Hotel KOZMO, Budapest.

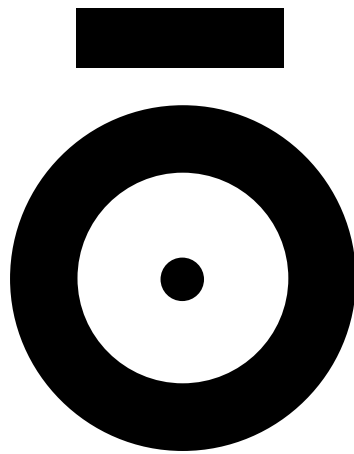






Proyecto realizado por: GCA Arquitectos
Pavimento: Quick Step Vinyl
Ubicación: Hotel KOZMO, Budapest.





GRUPO
PRESCRIPTOR



COLABORADOR
OFICIAL DEL
CODDIM
2024 - 2025